



S20

サイズはmotif部分のみのサイズです

Sseries

Silverピアス S series

体質によって
かゆみ・かぶれを
生じる場合がありますので
皮膚に異常を感じた時は
ご使用をお止め下さい



S02 1,800yen (税別)
[3106452] 13x25mm



すべてのSilverピアスの
Packingです



S10 1,800yen (税別)
[3106572] 16x20mm

Yseries

Silverピアス Y series

ALL 2,900yen (税別)



Y09[3106579]
10x10x10mm



Y13[3106655]
12x30mm



Y16[3106947]
4x50mm



Y17[3106948]
5x30mm



Y20[3107068]
15x11mm



S17 1,800yen (税別)
[3106935] 7x17mm



ST 2,000yen (税別)
[3106185] 12x32mm



S11 2,000yen (税別)
[3106573] 23x32mm



S13 2,000yen (税別)
[3106575] 22x30mm



S14 2,000yen (税別)
[3106667] 15x25mm



S15 2,000yen (税別)
[3106668] φ35mm



S20 2,500yen (税別)
[3106938] 13x33mm



S21 2,500yen (税別)
[3106939] 20x33mm

Wseries

Silverピアス W series

ALL 2,000yen (税別)



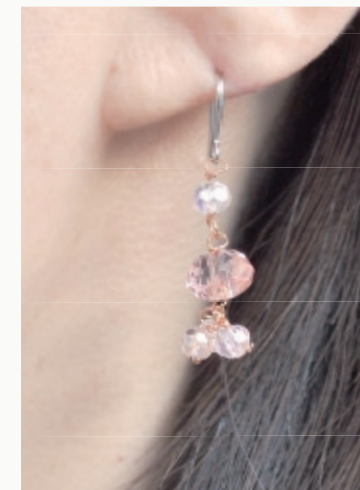
W08[3106479]
12x8x4mm



W11[3106577]
12x11mm



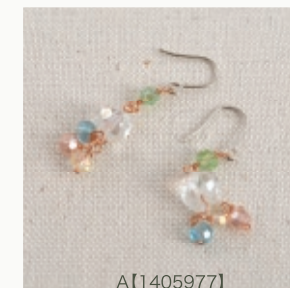
W15[3106652]
φ10mm



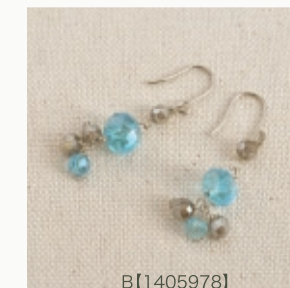
Crystal Pierce

Pierce Material : Stainless steel

体質によって、かゆみ・かぶれを生じる場合があります
皮膚に異常を感じた時はご使用をお止め下さい



A[1405977]



B[1405978]



C[1405979]

クリスタルのピアス TP-05 1,200yen (税別) top10x28mm



Classical Pierce

Pierce Material : Nickel free gold plate



A[3406767]

B[3406768]

Classical ピアス CEB
1,800yen (税別) topφ8x12mm



A[3406760]

B[3406761]

Classical イヤリング CEB
1,900yen (税別) topφ8x12mm