

# Brass Brooch

Brass Brooch 3,500yen (税別)

素材の真鍮は銅と亜鉛の合金で、使ううちに酸化してアンティークな風合いになります  
Brass Broochは真鍮のプレートから金属用の糸鋸を使い、すべて手作業で切り抜きそこにハンマーを使って刻印で柄をつけて作られています



真鍮のBrooch



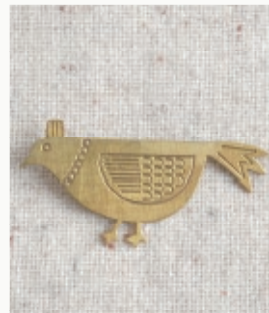
Packing



COFFEE CUP  
【1606613】 35x35mm



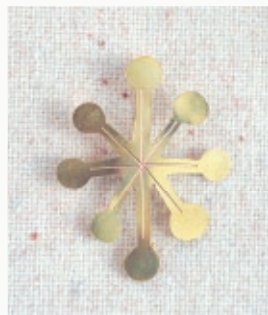
TONGARI HOUSE  
【1606614】 38x55mm



BIRD  
【1606615】 58x30mm



PIGEON  
【1606793】 40x45mm



ASTERISK  
【1606794】 40x50mm



WATAGE  
【1606911】 37x53mm



LEAF & NUTS  
【1606912】 50x50mm



SMALL FLOWERS  
【1606913】 60x45mm



RING RING  
【1606795】 60x60mm



BRANCH  
【1606796】 45x60mm



LEAF  
【1606797】 25x100mm



TREE  
【1606616】 40x58mm



LEAF RING  
【1606617】 50x50mm



FLOWER  
【1606618】 20x70mm



OLIVE  
【1606619】 40x65mm

# Brass petit Brooch Japan MADE

Brass Petit Brooch 3,000yen (税別)



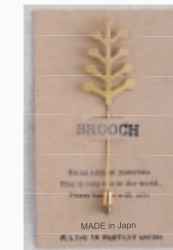
このBrass(真鍮)のシリーズは東京の町工場で作って頂いたブローチとストールピンです  
本体はレーザーで切り抜きをして、裏側のピンを一つずつ手作業でハンダ付けをしています  
その為、熱で表側に多少色むらが見られますが、使っていただく間に全体が酸化して目立たなくなります  
ご理解の上ご注文をお願い致します



Back style



Packing



Packing



Cat【1607211】  
35x30mm



Butterfly【1607212】  
33x28mm



Agapanthus【1607214】  
26x43mm

# Brass Stole Pin Japan MADE

Brass stole pin 3,500yen (税別)



Small Ring【1607207】  
30x90mm



Ring Tree【1607208】  
25x90mm



Muscari【1607209】  
20x90mm



Ubayuri【1607210】  
22x90mm